

・特記なき柱はC1とする（柱左下）

記号	寸法
C1	105 × 105
C2	130 × 130

・特記なき梁はF1とする

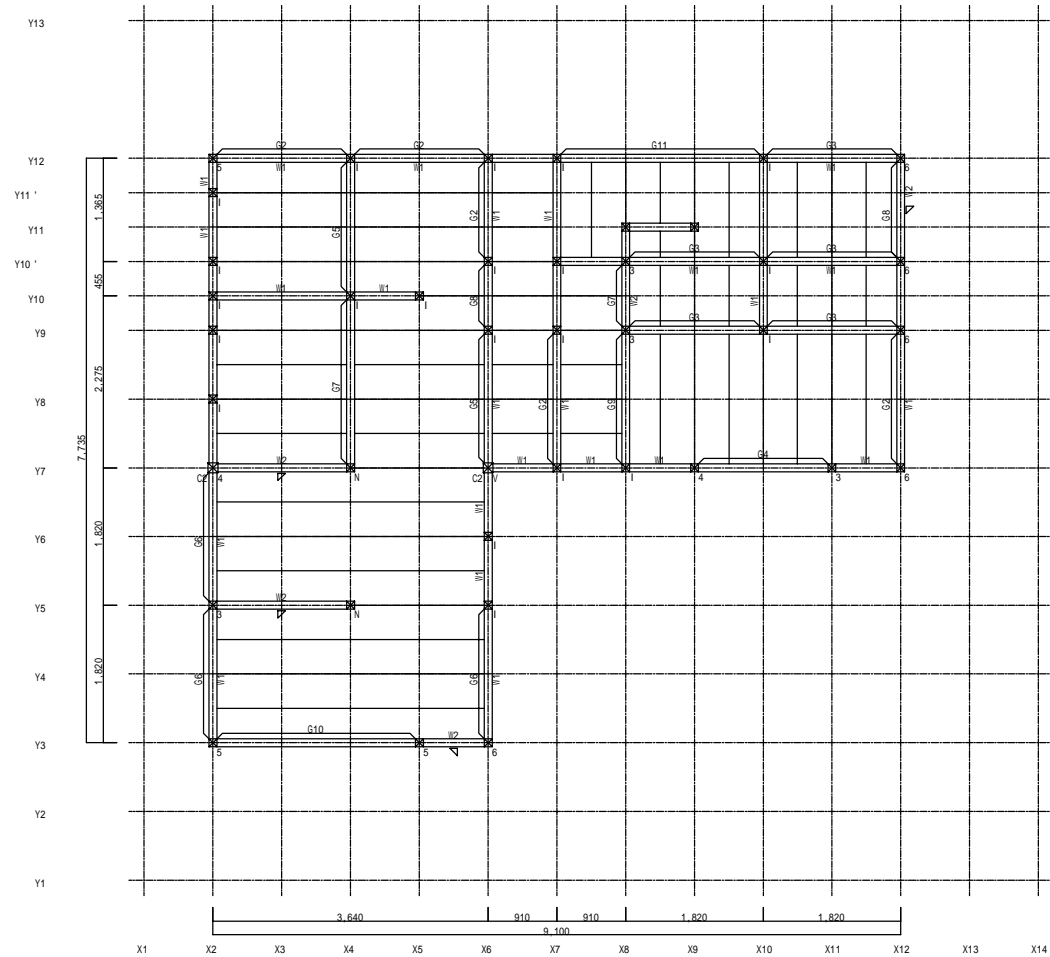
記号	寸法	配筋
F1	150 × 1100	1
F2	150 × 1100	2

・金物名（柱右下）

柱頭・柱脚	部位	記号	仕様	接合部標準
	N	い	短は差し	0.65
	V	は	長は差し込み栓	0.65
	1	は	山型プレート	1.00
	3	は	短冊金物	1.40
	4	は	1.5 K N引き寄せ金物	2.80
	5	は	2.0 K N引き寄せ金物	3.70
	6	は	2.5 K N引き寄せ金物	4.70
	6	は	1.5 K N引き寄せ金物 X 2	5.60

：M12アンカーボルト
：M16アンカーボルト

1 階 基礎伏図



1階 伏図 (2階床)

・W: 壁仕様リスト

・根太 #455

・特記なき梁はG1とする

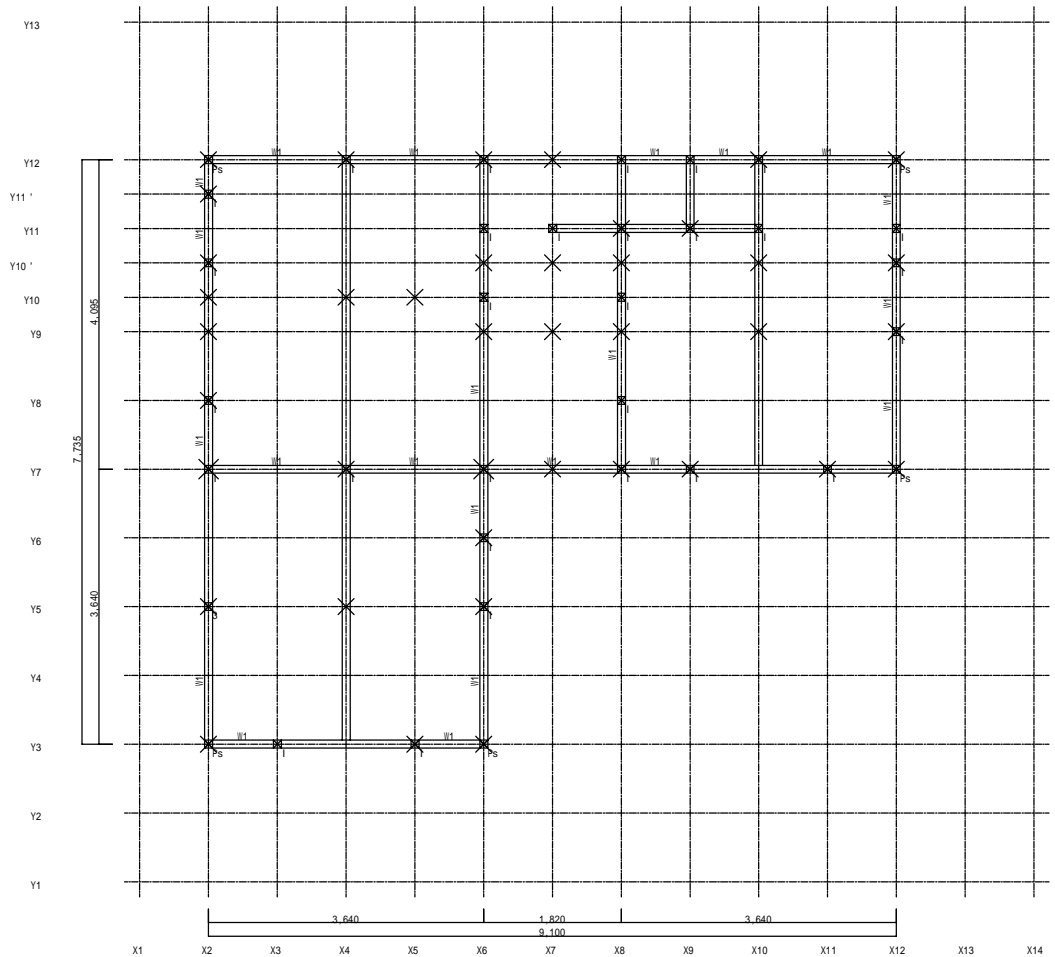
記号	寸法
G1	105 x 105
G2	105 x 120
G3	105 x 130
G4	105 x 135
G5	105 x 150
G6	105 x 180
G7	105 x 210
G8	105 x 240
G9	105 x 300
G10	105 x 360
G11	105 x 390

・特記なき柱はC1とする (柱左下)

記号	寸法
C1	105 x 105
C2	130 x 130

・金物名 (柱右下)

部材	記号	仕様	挿入部係率
柱頭・柱脚			0.00
	N	短ばさ差し	0.65
	V	長ばさ差し込み栓	1.00
	I	山型プレート	1.40
	3	短冊金物	2.80
	4	1.5KN引き寄せ金物	3.70
	5	2.0KN引き寄せ金物	4.70
	6	2.5KN引き寄せ金物	5.60
		1.5KN引き寄せ金物 X 2	5.60



・W：梁仕様リスト

・特記なき梁はG1とする

記号	寸法
G1	105 x 105

・特記なき柱はC1とする（柱左下）

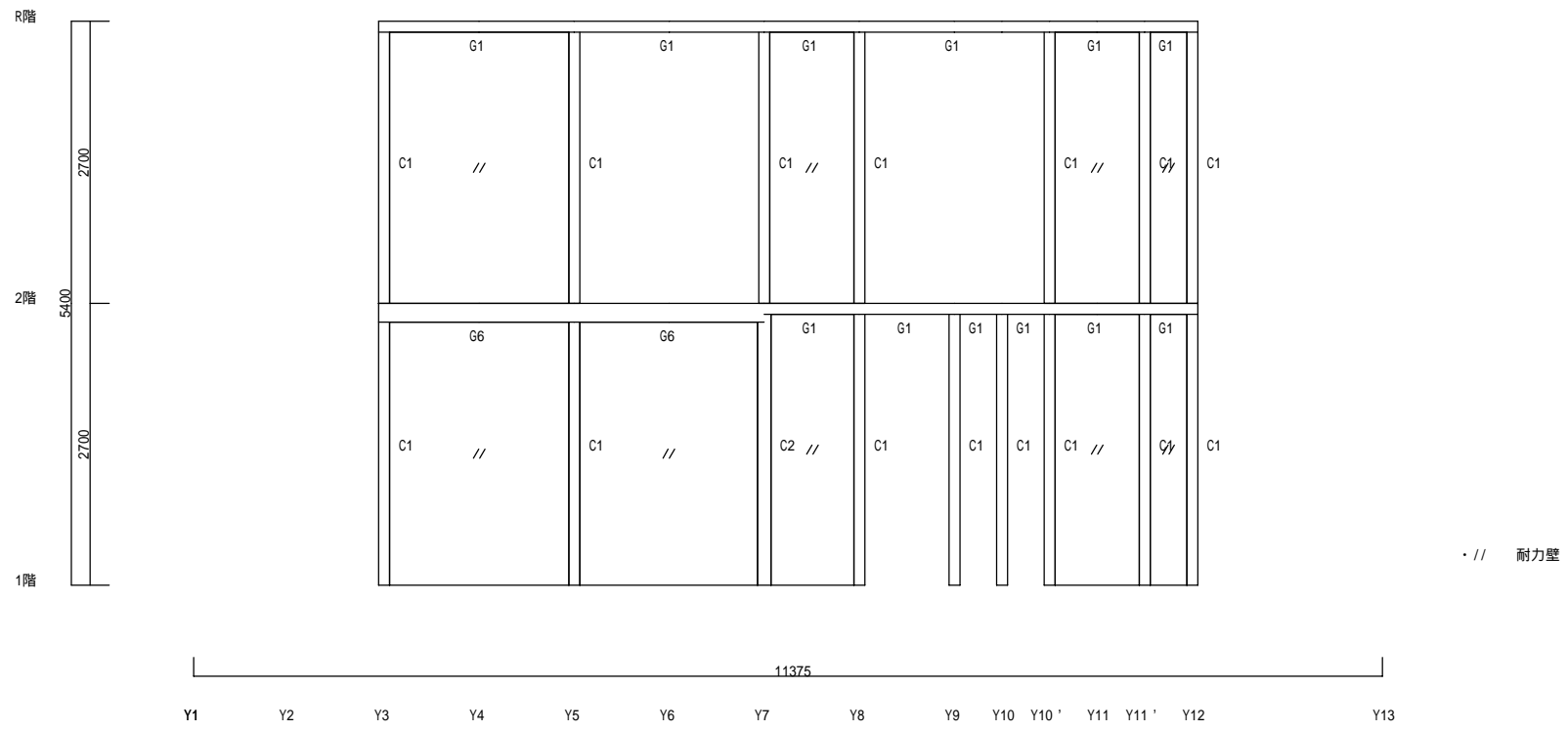
記号	寸法
C1	105 x 105

・x：下階柱

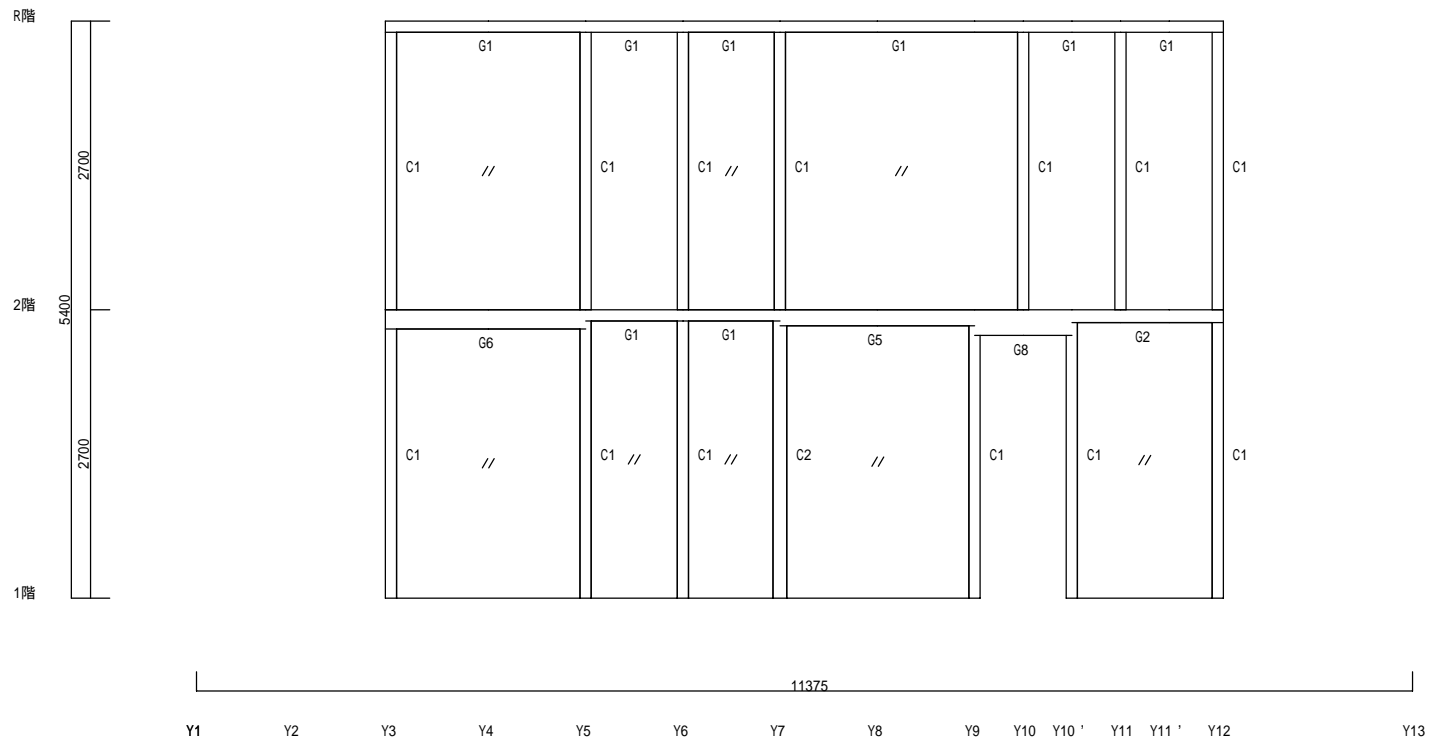
・食物名（柱右下）

部位	記号	仕様	採算部標準
柱頭・柱脚	1	短冊金物	1.40
	Ps	スクリーン釘 5.0×羽子板ボルト	1.60
	3	1.5KN引き寄せ金物	2.80

2階 伏図（屋根）

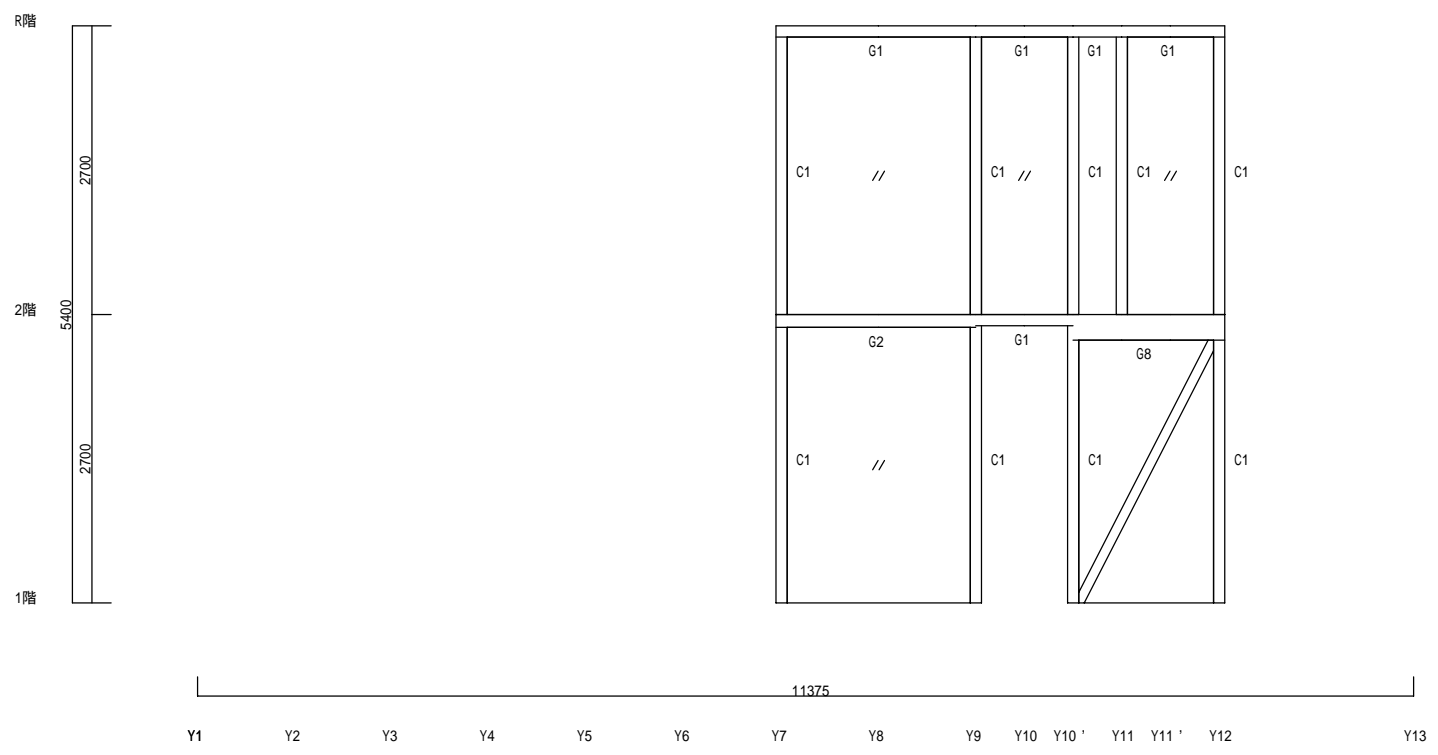


Y方向 X2 通1 軸組図

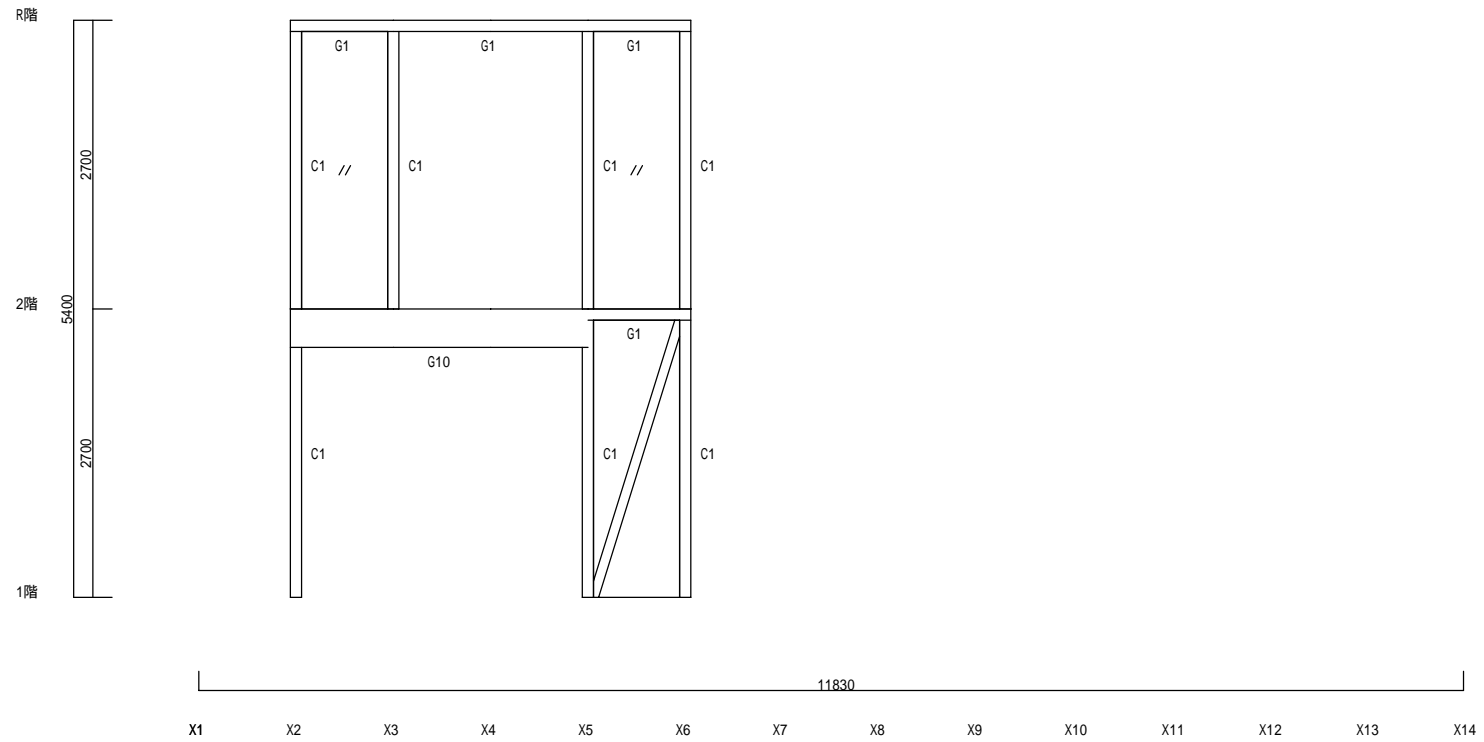


• // 耐力壁

Y方向 X6 通り 軸組図

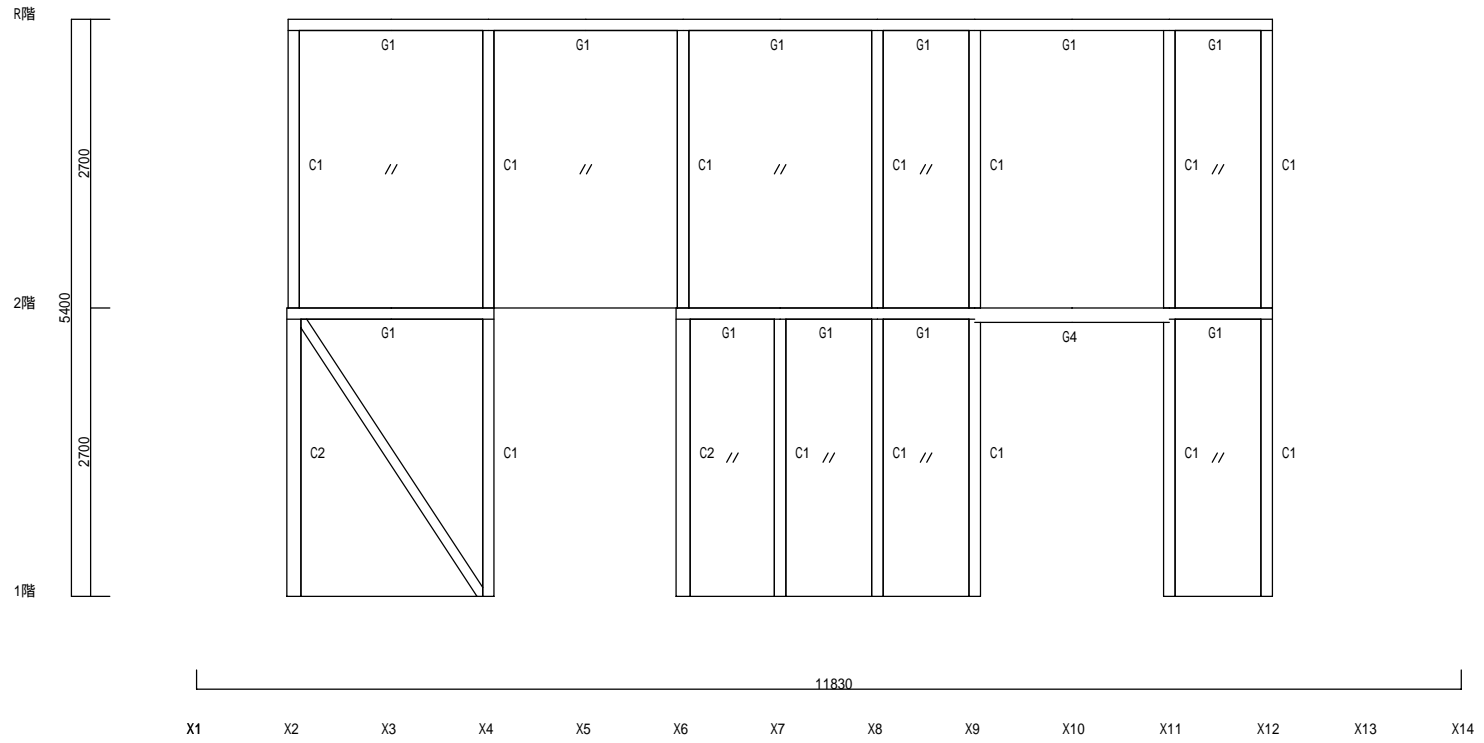


Y方向 X12 通り 軸組図



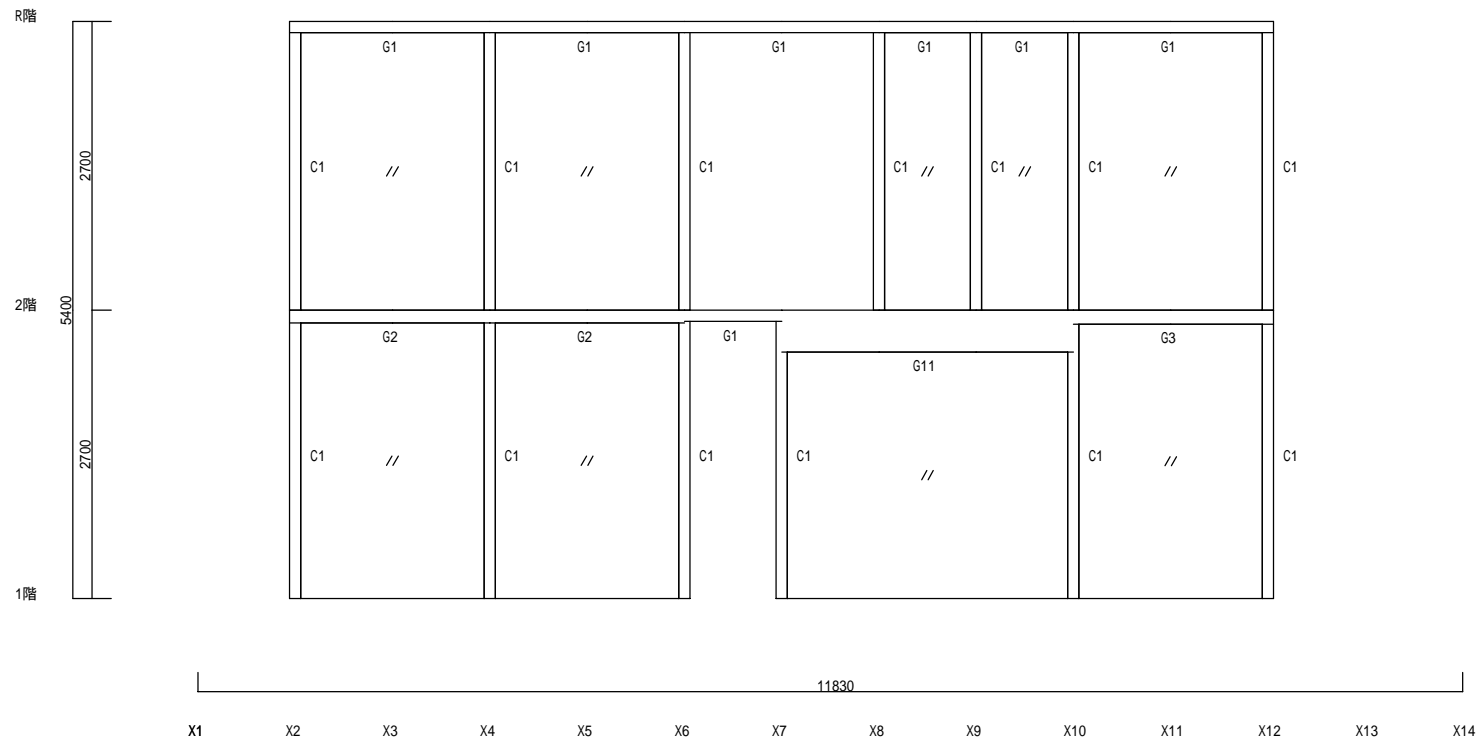
• // 耐力壁

X方向 Y3 通り 軸組図



・ // 耐力壁

X方向 Y7 通り 軸組図



• // 耐力壁

X方向 Y12 通り 軸組図